

SUM

LTD

POKROWCE IZOLACYJNE, WKŁADY FILTRACYJNE

+1200°C

*wielokrotność użytku
oszczędności
+ bezpieczeństwo*

-45°C

...w SUMIE się opłaca

www.sumltd.pl



JUBILEUSZOWE

XX Wiosenne Spotkanie Ciepłowników

22-24 kwietnia 2013 r.
Zakopane - hotel Hyrny

SUM

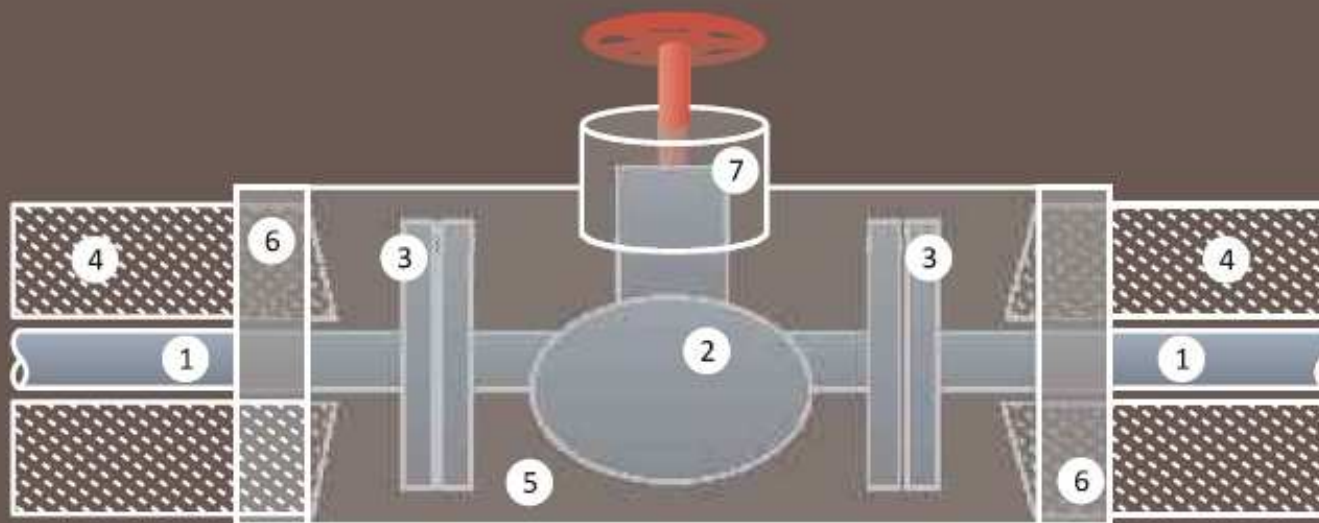
LTD

ZASTOSOWANIE POKROWCÓW TERMOIZOLACYJNYCH W PRODUKCJI I DYSTRYBUCJI CIEPŁA

Zakopane 2013



SCHEMAT POKROWCA termoizolacyjnego firmy Sum Poland



- 1 rura doprowadzająca/odprowadzająca
- 2 korpus zaworu/zasuwy/urządzenia
- 3 połączenie kołnierzowe
- 4 stała izolacja termiczna mineralna w metalowym płaszczu
- 5 korpus elastycznego pokrowca izolacyjnego
- 6 rękaw uszczelniający pokrowiec [flap]
- 7 czapa pokrowca zakrywająca elementy wystające [cap]

BUDOWA POKROWCA

SUM

LTD

- *zamknięcie materiału izolacyjnego wewnątrz pokrowca zabezpiecza przed pyleniem i umożliwia wielokrotne użycie*



Przykłady:

SUM

LTD



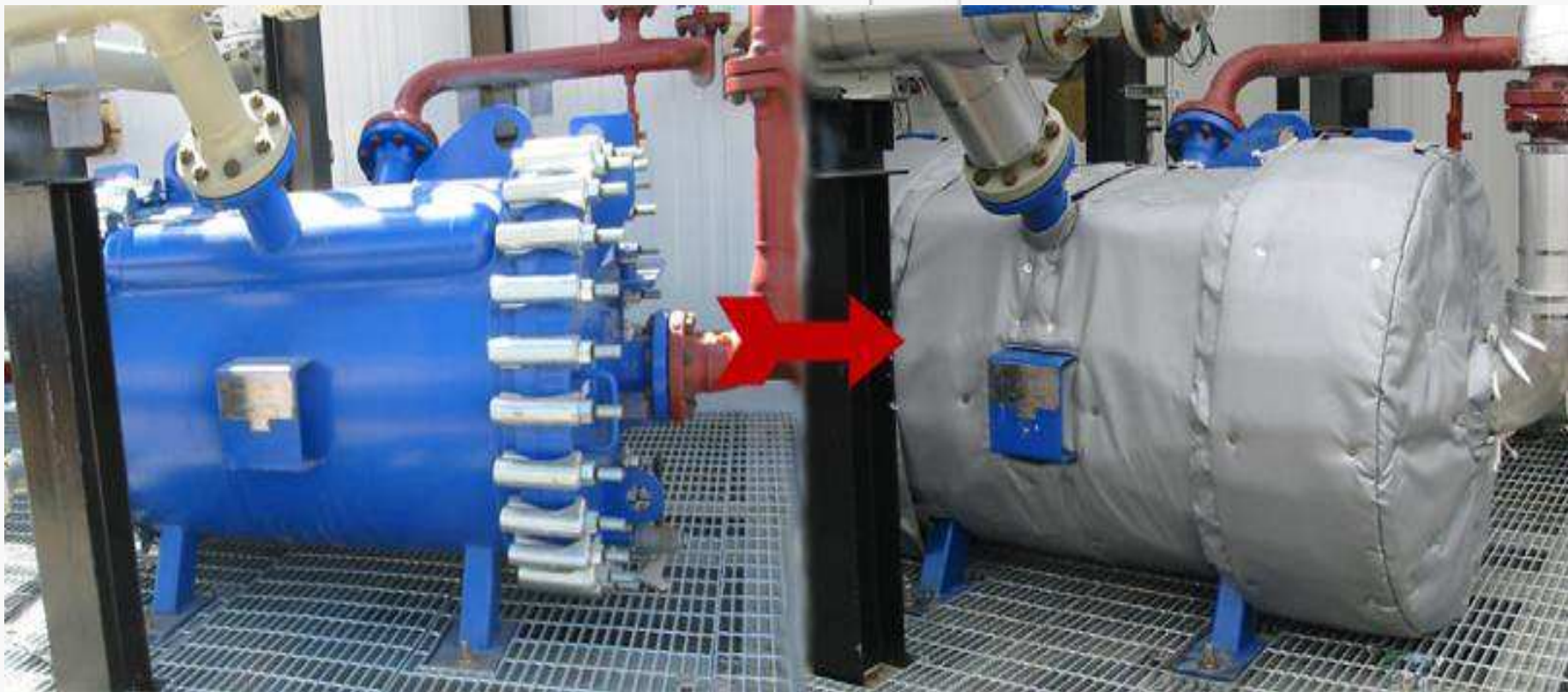
Przykłady – wymiennik ciepła

SUM

LTD

* *podnoszenie wydajności
wymienników ciepła*

* *szybki montaż i demontaż
izolacji w razie serwisu lub awarii*

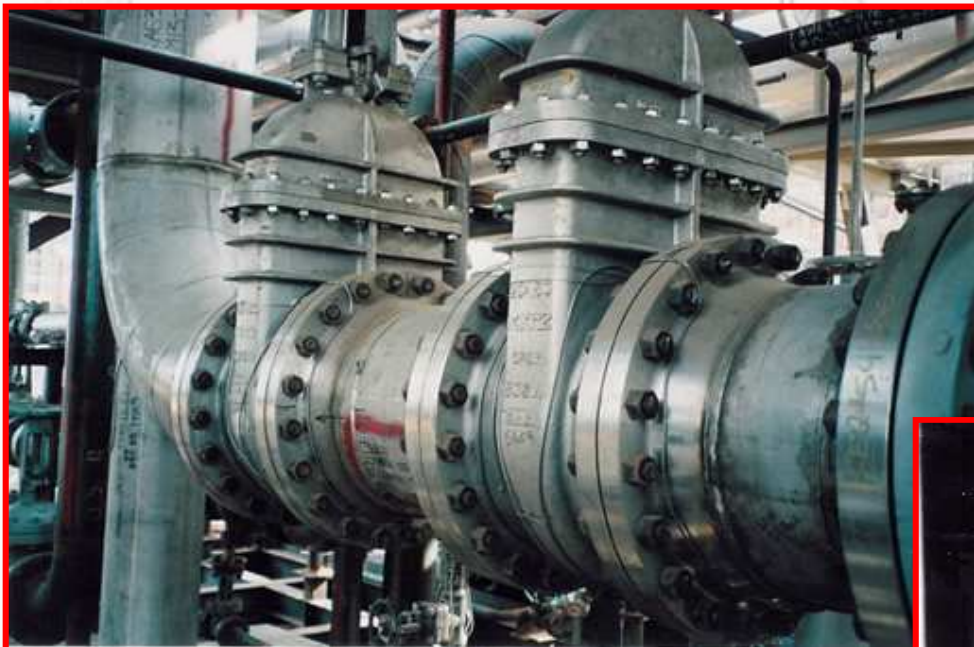


Przykłady:

SUM

LTD

Przed zaizolowaniem



Zasuwa – para przegrzana

Po zaizolowaniu

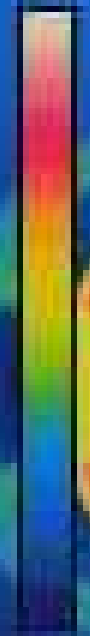


FLIR

Spot 23.0 °C

Box
Max: 38.7
Min: 33.4

112



15

ϵ 0.90
Obj. d. 1m
Rel. h. 50%
Atm. t. 21

2012-04-17
11:05 AM



**Przykład:
Komora ciepłownicza**

SUM

LTD



Przykład:

SUM

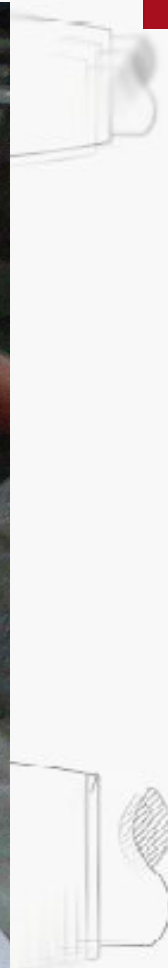
LTD



Przykład:

SUM

LTD



Przykład:

SUM

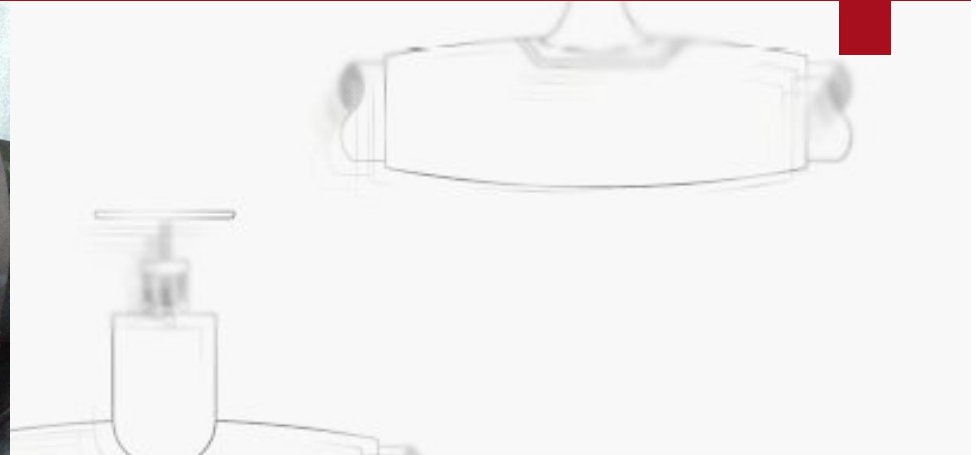
LTD



Przykład:

SUM

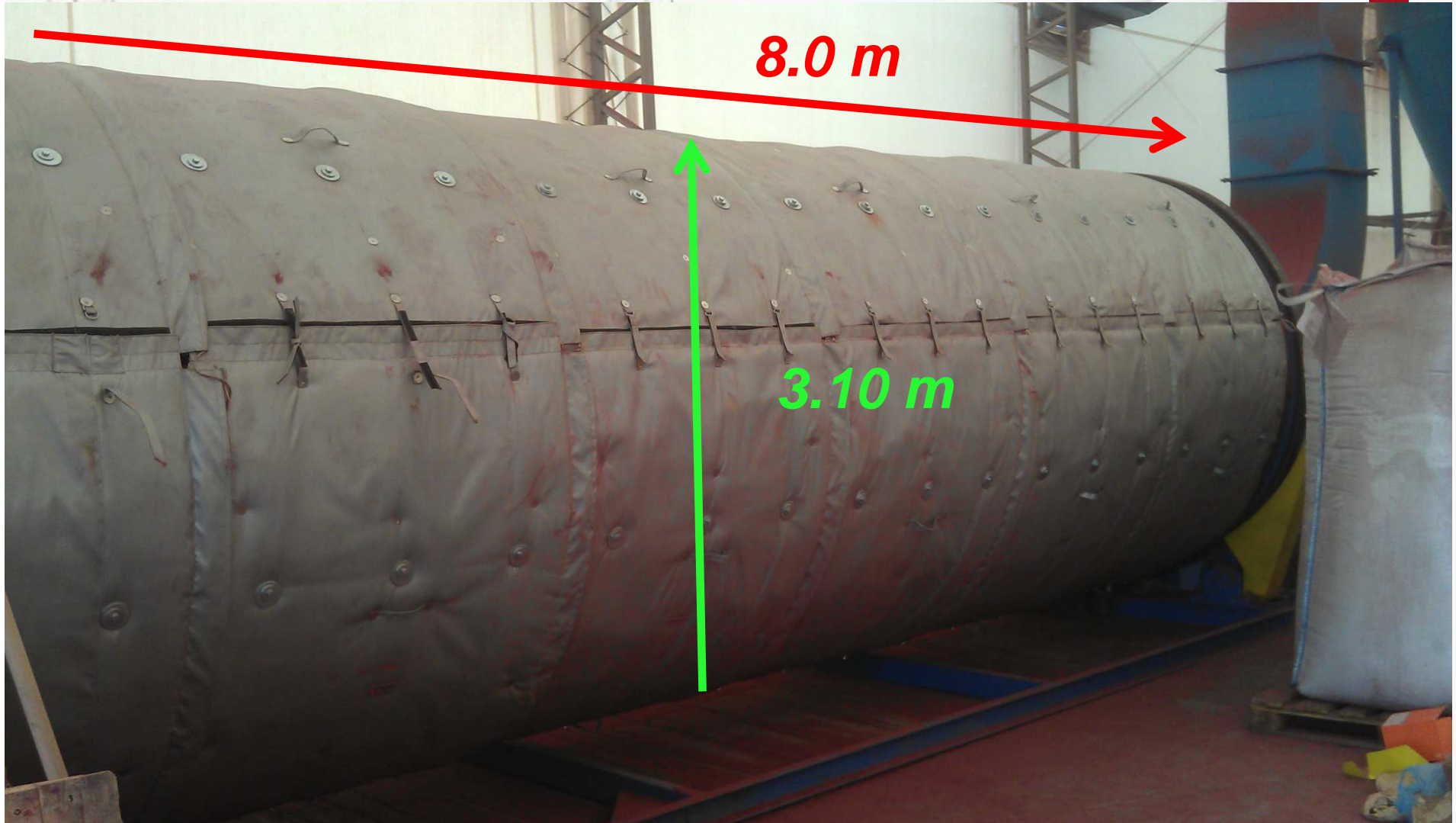
LTD



Przykład:

SUM

LTD



Okres zwrotu inwestycji

SUM

LTD

Inwestycja w izolację SUM a oszczędności w skali roku dla 100 urządzeń

Urządzenie	70°C (25 mm)			130°C (25 mm)			220°C (38 mm)		
	Inwestycja (zł)	Oszczędności (zł)	zwrot (rok)	Inwestycja (zł)	Oszczędności (zł)	zwrot (rok)	Inwestycja (zł)	Oszczędności (zł)	zwrot (rok)
Zawór kulowy DN100	45 000	41 040	1,1	45 000	232 848	0,2	57 500	293 200	0,2
Zawór kulowy DN200	87 000	72 900	1,2	87 000	399 300	0,2	110 000	544 140	0,2
Zawór kulowy DN400	188 000	130 140	1,4	188 000	696 300	0,3	230 000	1 020 420	0,2
Zawór kulowy DN600	311 000	192 240	1,6	311 000	1 016 400	0,3	375 000	1 517 760	0,2

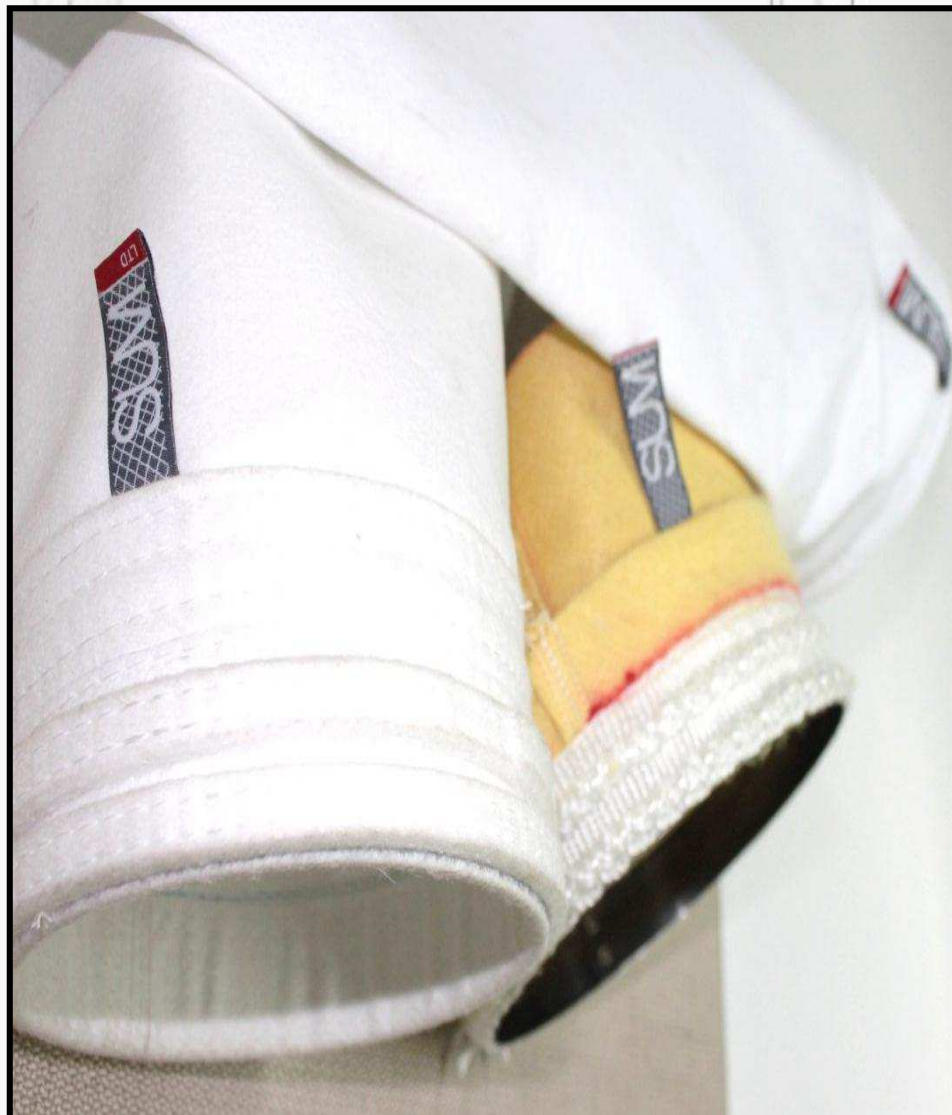
Do wyliczeń przyjęto koszt jednostki 0.22 zł/kWh, uwzględniając powierzchnie wymiany ciepła dla poszczególnej armatury oraz współczynniki przenikania i przekazywania ciepła. Temperatura otoczenia 21oC. Obliczenia wykonano za pomocą programu 3E Plus.



Konfekcja filtracyjna

SUM

LTD



W ofercie posiadamy specjalistyczne materiały filtracyjne m. in. odporne chemicznie i wytrzymałe w wysokich temperaturach, a także elektroprowadzące oraz antystatyczne, stosowane w warunkach zagrożenia wybuchem lub pożarem.



Korzyści wynikające z zastosowania

SUM

LTD

- *Kontrola nad procesem technologicznym*
- *Ograniczenie ilości użytej energii*
- *Zabezpieczenie przed czynnikami zewnętrznymi*
- *Skrócenie czasu przestoju remontowego*
- *Ochrona termiczna sprzętu*
- *Zapobieganie poparzeniom pracowników*
- *Poprawa warunków pracy*



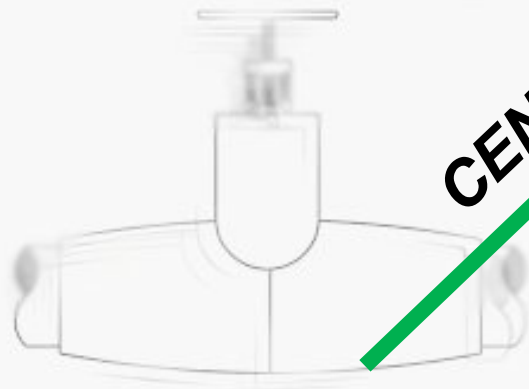
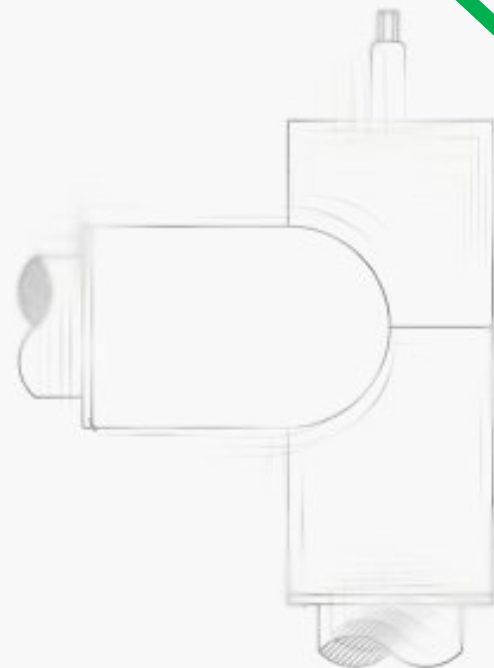
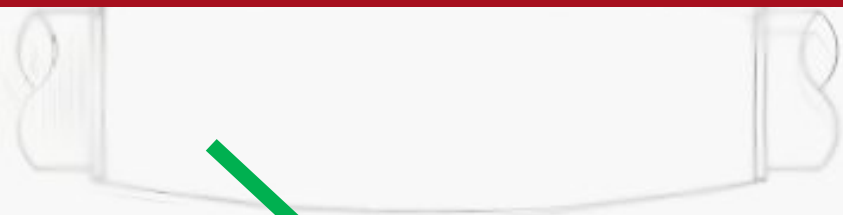
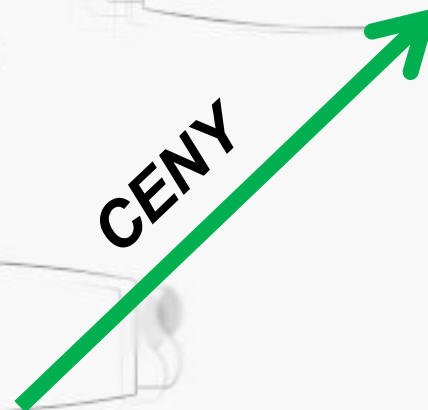
Inne cechy pokrowców:

- **Odporność chemiczna i temperaturowa** (-45°C do 1200°C)
- **Zgodne z normami PN, EU i USA**
(PN-EN 1625-2002 i PN-EN 1624-2002 oraz inne)
- **Szybki zwrot inwestycji** (dla zaworu DN 200 zwrot inwestycji w około 4 miesiące)

PodSUMowanie

SUM

LTD



The logo for SUM LTD, featuring the letters 'SUM' in a bold, white, sans-serif font on a dark, textured rectangular background. To the right of this rectangle, the letters 'LTD' are written vertically in a smaller, white, sans-serif font on a red vertical bar.

SUM

LTD

The background of the slide is filled with faint, light gray technical line drawings of various mechanical components, including what appear to be pistons, valves, and other engine parts, arranged in a grid-like pattern.

Dziękuję Państwu za uwagę

SUM Poland Sp. z o.o.

Michał Matkowski
Inżynier Sprzedaży