



„Optymalizacja procesu utrzymania ruchu
w oparciu o rozwiązania techniczne firmy Polpack”

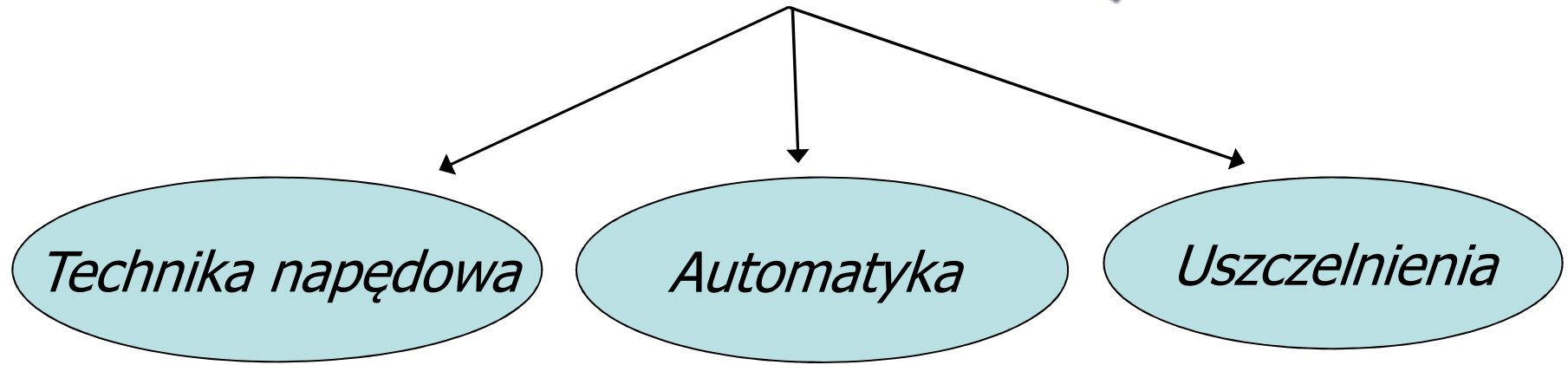
Przemysław Chojnacki
Polpack Sp. z o.o.





power, control and green solutions





Polpack – Technika przeniesienia napędu

- Motoreduktory, przekładnie
- Silniki elektryczne i hydrauliczne
- Sprzęgła (elastyczne, zębate, hydrokinetyczne, przybębnowe)
- Hamulce (bębnowe, tarczowe)
- Siłowniki śrubowe



Polpack – automatyka i sterowanie

- Przeмиenniki częstotliwości
- Serwonapędy
- Przekładnie bezluzowe
- Przetwornice DC/AC



Polpack – uszczelnienia i podkładki regulacyjne

- Specjalistyczne uszczelnienia przemysłowe
- Precyzyjne podkładki regulacyjne wielowarstwowe

Garlock

an EnPro Industries family of companies

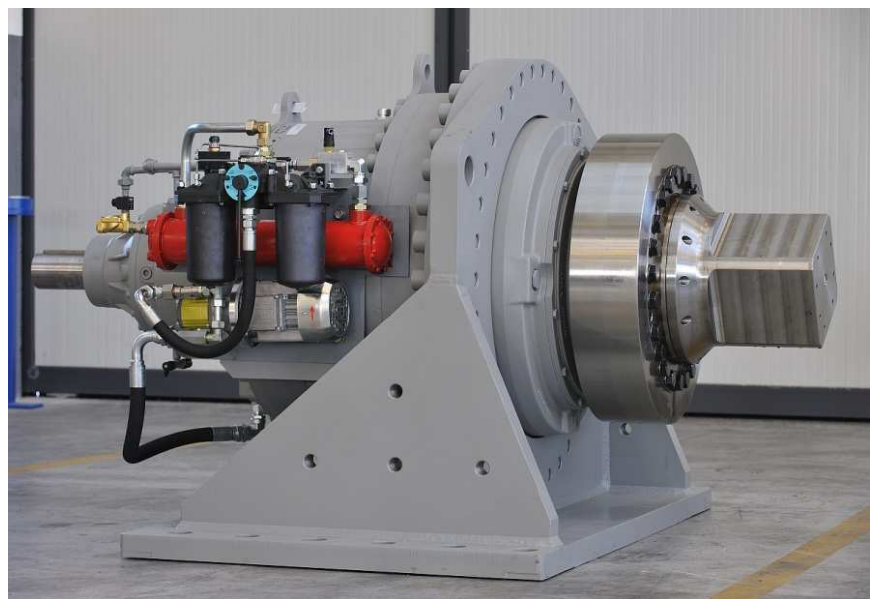
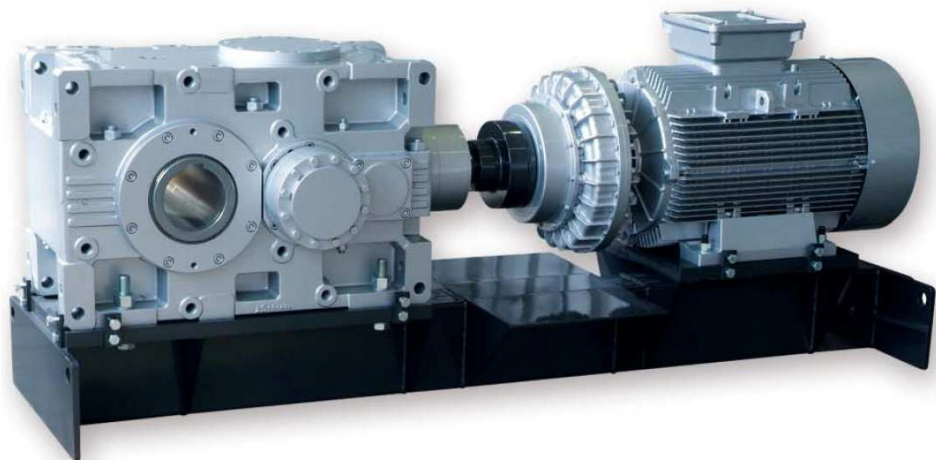


MARTIN[®]
Partner für Präzision.



Główne grupy asortymentowe

 BONFIGLIOLI RIDUTTORI	 BONFIGLIOLI VECTRON	 BONFIGLIOLI TRASMITAL
 A	 HDO	 ACU
 C	 HDP	 ACT
 F	 K	 SPL
 S	 300	 SYN
 AS	 TA	 LMD
 VF, W	 V	 LC, SL
 RAN	 NFF	 MP, TR
		 BN
		 BC
		 BCR
		 BTD
		 700C
		 700CK
		 800
		 700T
		 700T2
		 700TK
		 500
		 600
		 610

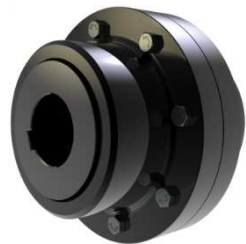
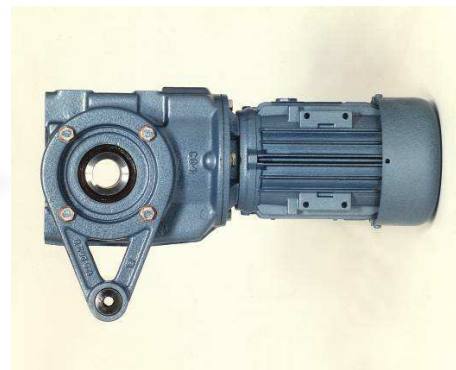


GRUPA RADICON

benzlers 
with you at every turn

 **DAVID BROWN**
Engineered around you

 **ELECON**
GEARING THE FUTURE



radicon 
with you at every turn

 **Bonfiglioli**

power, control and green solutions

POLPACK 
systemy napędowe i sterowania



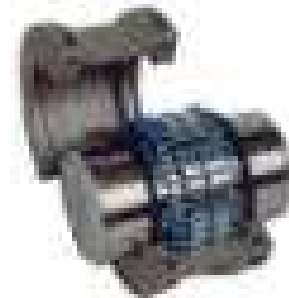
<i>Ślimakowe</i>	<i>Walcowe</i>	<i>Przemysłowe</i>	<i>Wykonania specjalne</i>	<i>Sprzęgła</i>

radicon 
with you at every turn





*CMD producent elementów napędu dla przemysłu ciężkiego.
Przekładnie, sprzęgła, koła zębate*





FLUID COUPLINGS



ALIGNMENT COUPLINGS



OTHER PRODUCTS





Garlock

Uszczelnienia i systemy uszczelnień



Zakres produktów



Uszczelnienia Hydrauliczne



Uszczelnienia Płaskie



Uszczelnienia Sprężyste



Sznury Uszczelniające



Uszczelnienia Nadmuchiwane



Zawory i serwomechanizmy



Pierścienie Uszczelniające



Uszczelki Metalowe



Montaż



Uszczelki Grafitowe



Uszczelnienia Mechaniczne



Serwis

Garlock®

an EnPro Industries family of companies

Praca w tlenie

Certyfikat BAM uzyskał GYLON Typ 3501 E, 3504 i 3510

TA-Luft 2002 (VDI 2440)

Uszczelnienia GYLON Typ 3501 E, 3504 i 3510 uzyskały certyfikat TÜV: zgodność z Niemieckimi Normami Czystości Powietrza.

Przepisy FDA

GYLON Standard, Niebieski oraz Ecu spełniają wymagania norm FDA.

USP Class VI

GYLON Typ 3504 i 3510 spełniają wymagania norm USP.

Praca w chlorze

GYLON Typ 3500 i 3510 są rekomendowane przez Chlorine Institute Washington D.C./USA do uszczelniania ciekłego i gazowego chloru.

Departament Rolnictwa USA

Amerykańskie Ministerstwo Rolnictwa rekomenduje uszczelnienia GYLON Typ 3500 do każdej aplikacji w której następuje bezpośredni kontakt z żywnością.

POLPACK
systemy napędowe i sterowania



GYLON ze znacznie zredukowanym zimnym płynięciem. Test obrazuje zwiększoną odporność GYLON-u na deformacje w porównaniu z czystym PTFE. Próbki poddano ciśnieniu 140 bar w temperaturze 260 °C (nacisk 14 N/mm²).

Opatentowany materiał do zastosowań w uszczelnieniach płaskich i uszczelniaczach obrotowych.

Charakteryzuje się bardzo szerokim zakresem temperatur i ciśnień przy których zachowuje swoje własności. Przy zmiennych tych parametrach cechuje się zdolnością do powracania do pierwotnego kształtu



6 głównych argumentów

dla stosowania wielowarstwowych podkładek regulacyjnych

1. Zredukowanie kosztów obróbki.
2. Zredukowanie czasu procesów
3. Podniesienie komfortu pracy użytkownika
4. Zredukowanie kosztów napraw
5. Ułatwienie kontroli stanów magazynowych
6. Poprawa płynności finansowej firmy



Montaż, magazyn części i serwis

- *Doradztwo techniczne, pomoc w pracy projektowej*
- *Montaż przekładni do 150.000Nm*
- *Profesjonalny serwis*
- *Szkolenia dla służb utrzymania ruchu*

Magazyn części
=
bezpieczeństwo
użytkownika



***Bogato wyposażony
magazyn części i wyrobów
gotowych
Szybkie dostawy do Odbiorcy***



Montaż



Kontrola ostateczna



Pomiar głośności



Pomiar szczelności

Magazyn wyrobów gotowych



SERWIS

(cały kraj)

POLPACK
systemy napędowe i sterowania





BRANŻA ENERGETYCZNA



PGE Elektrownia Bełchatów S.A.
Rogowiec, ul. Energetyczna 7, 97-406 Bełchatów 5
tel. centr.: 044 632 51 32, 044 632 65 73
tel./fax: 044 735 22 11
e-mail: kancelaria@elb.pl



PGE Zespół Elektrowni Dolna Odra S.A.
Nowe Czarnowo 76, 74-105 Nowe Czarnowo
Tel: (+48 91) 416 20 01, 316 51 00
Faks: (+48 91) 416 20 00



Soda Polska  Ciech



Zapraszamy na naszą stronę internetową

www.polpack.com.pl

www.polpack.com.pl

Google

Często odwiedzane Pierwsze kroki Bezpłatna usługa poc... Dostosuj łącz Windows Media Windows

systemy napędowe i sterowania

Bonfiglioli

Polpack Producenci Produkty Serwis Baza Wiedzy Kontakt Kariera

e-POLPACK

Zapraszamy do szybkich i łatwych zakupów on-line!

NOWOŚCI:

- ▶ Silowniki śrubowe
- ▶ Falowniki w obudowach IP65 KB Electronics
- ▶ Wielowarstwowe podkładki regulacyjne GEORG MARTIN GmbH
- ▶ Przekładnie kątowe nierdzewne
- ▶ Falowniki Agile

EPTDA Member

RZETELNA Firma

Witamy

Od ponad 20 lat dostarczamy najwyższej jakości elementy systemów napędowych i sterowania. Naszym atutem jest zespół doświadczonych inżynierów, zapewniających wsparcie techniczne oraz pomoc w znalezieniu rozwiązań optymalnie dopasowanych do potrzeb Państwa aplikacji.

Każdy etap naszej pracy, ukierunkowany jest na satysfakcję klientów i obustronne korzyści.

Posiadamy **szeroko wyposażony magazyn** podzespołów, części i gotowych zespołów napędowych. Dysponujemy nowoczesnymi urządzeniami specjalistycznymi do montażu i serwisowania przekładni. Dzięki temu w bardzo krótkim czasie realizujemy zamówienia na gotowe przekładnie i motoreduktory oraz ich części. Zapewniamy pełen rzeczywisty serwis gwarancyjny i pogwarancyjny dostarczanych zespołów.

Nasza oferta stanowi jedyną taką na rynku.

Zapraszamy do współpracy

*Dziękuję za uwagę
i
zapraszam do rozmów przy stoisku*